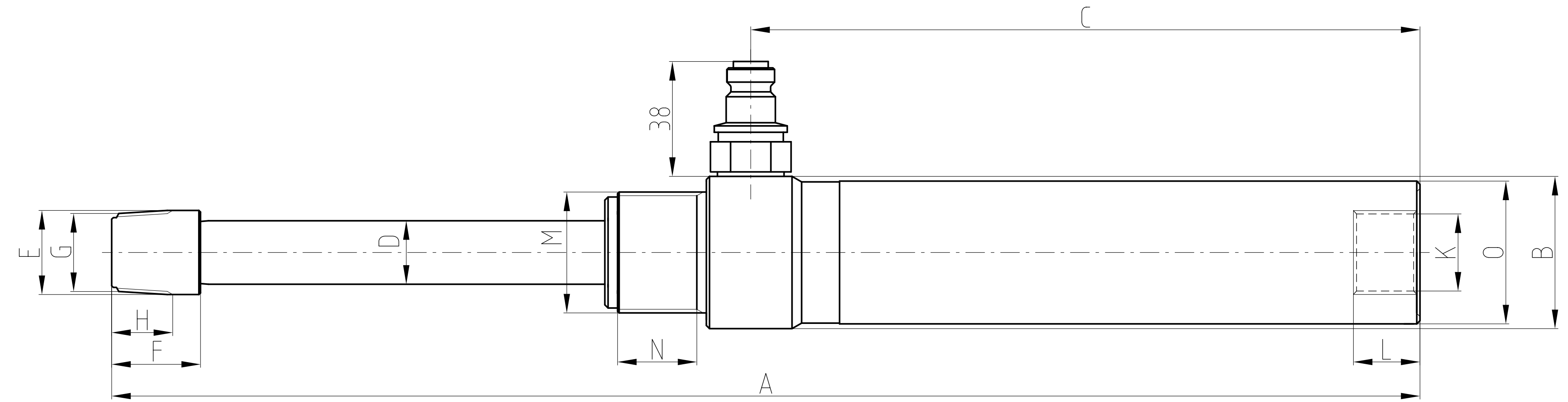


CPF 709



CPF 705

Modell	Max arbets-tryck, MPa	Kapacitet kN	Slaglängd mm	Kolvarea cm ²	Slagvolym cm ³	A mm	B Ømm	C mm	D Ømm	E Ømm	F mm	G	H mm	K	L mm	M	N mm	O mm	Vikt kg
CPF 705	70	45	125	6,5	80	412,5	48	211	20	26,5	28	3/4"-14NPT	17,5	3/4"-14NPT	20	1 1/2"-16UN	25	44,5	2,4
CPF 709	70	110	127	15,7	199	436	68	215	32	46	35	1 1/4"-11 1/2NPT	25,9	1 1/4"-11 1/2NPT	20	2 1/4"-14UN	26	70	5,9

DENNA RITNING ÄR NIKE HYDRAULICS AB'S EGENDOM. SKYDDAD ENLIGT GÄLLANDE LAG. THIS DRAWING IS THE PROPERTY OF NIKE HYDRAULIC AB. PROTECTED BY PREVALENT LAW.

4	Mått ritning ändrad för CPF709	10-05-31	JMG
3	Gänga M för CPF 709 rättades (skrivfel)	06-09-05	MN
2	Omritad	06-01-09	MN
Pos.	Ändring	Datum	Sign.

Material	Amne, dimension	Värmebehandling	Ytbehandling
Tillåtna måttavvikelser där ej annat anges		Smältsvetsade konstr.	
Bearbetade det. Gjutna det.		enl. SMS 723	
Konstr.	Ritad	Datum	Produkt
Prod. godk. ÅR	Konstr. godk. AN	Skala	CPF - CYLINDRAR
100531	100531	1:1	MÅTTRITNING
		Benämning	
		B-27418	